

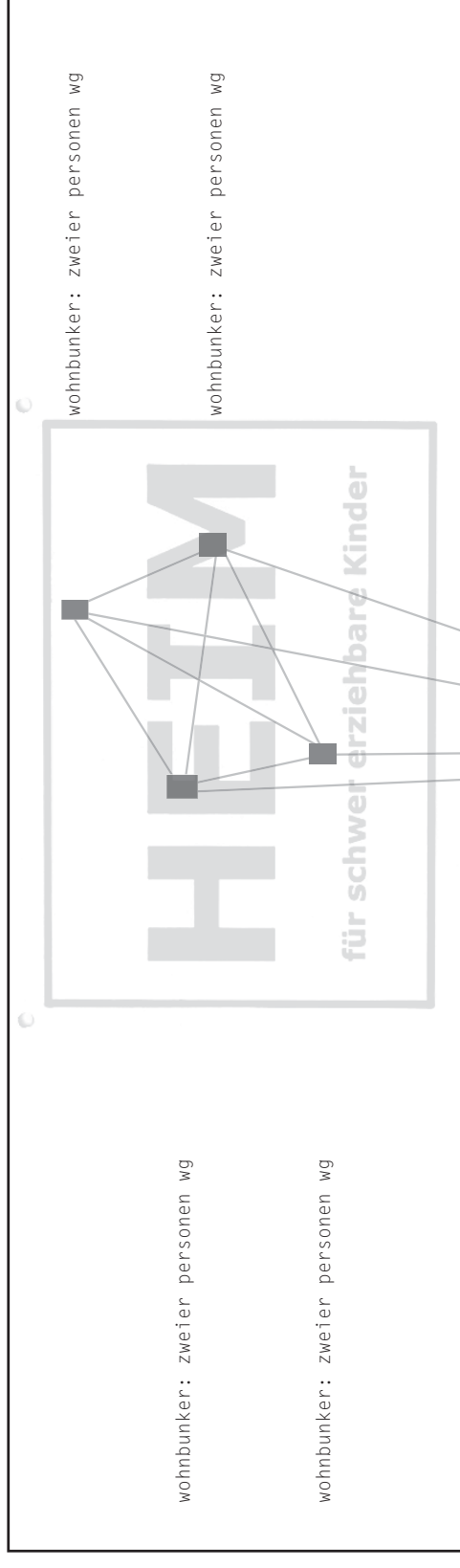
self controlling

standort ennetberg:

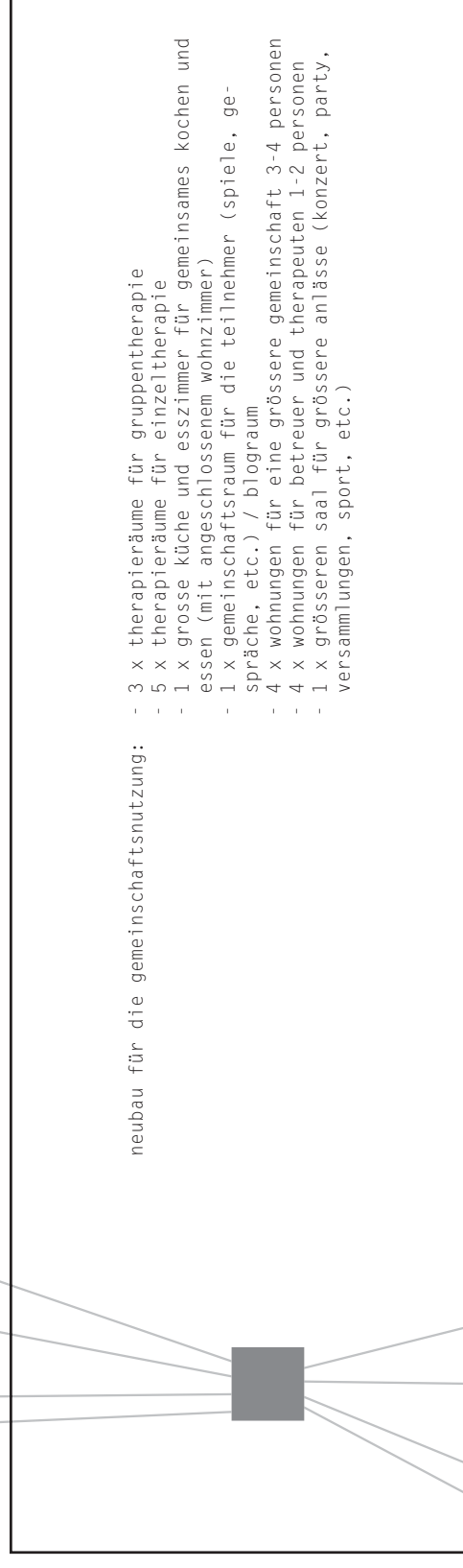
die aufgesplittete infrastruktur der einzelnen challets eignet ausgezeichnet für ein soziales und berufliches eingliederungszentrum. der standort ennetberg ist ideal, denn er ist dezentral, befindet sich in der landschaft inmitten von bauernhöfen und wald. diese tatsachen unterstützen die rezonanz und wirken sich positiv auf die psychologie der teilnehmer aus, ausserdem steigert die situation der anlage die motivation, denn sie stehen nicht im mittelpunkt des öffentlichen interesses und können sich auf die therapie konzentrieren.

die teilnehmer leben in einer wohngemeinschaft, verpflegen sich selbständig und treffen sich nur für die einzelnen sitzungen mit den therapeuten. das zentrum besteht aus acht gebäuden in ruhiger umgebung und bietet plätze für 25 - 30 personen sowie ein angebot an verschiedenen geschützten arbeitsplätzen. auf dem areal befinden sich arbeitsmöglichkeiten in den bereichen käseerei, landwirtschaft, hauswirtschaft, küche, büro und töpfererei. lehrstellenangebote sind im bereich hauswirtschaft, büro und landwirtschaft sowie im verkauf vorhanden. es besteht auch die möglichkeit, in einer externen lehrstelle eine ausbildung zu absolvieren.

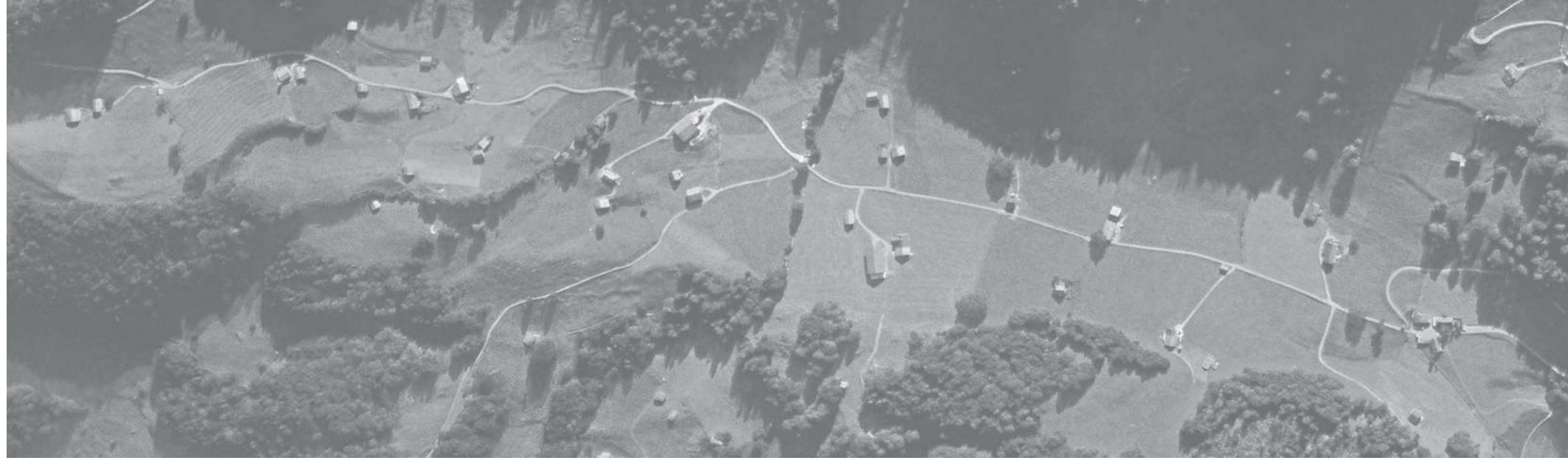
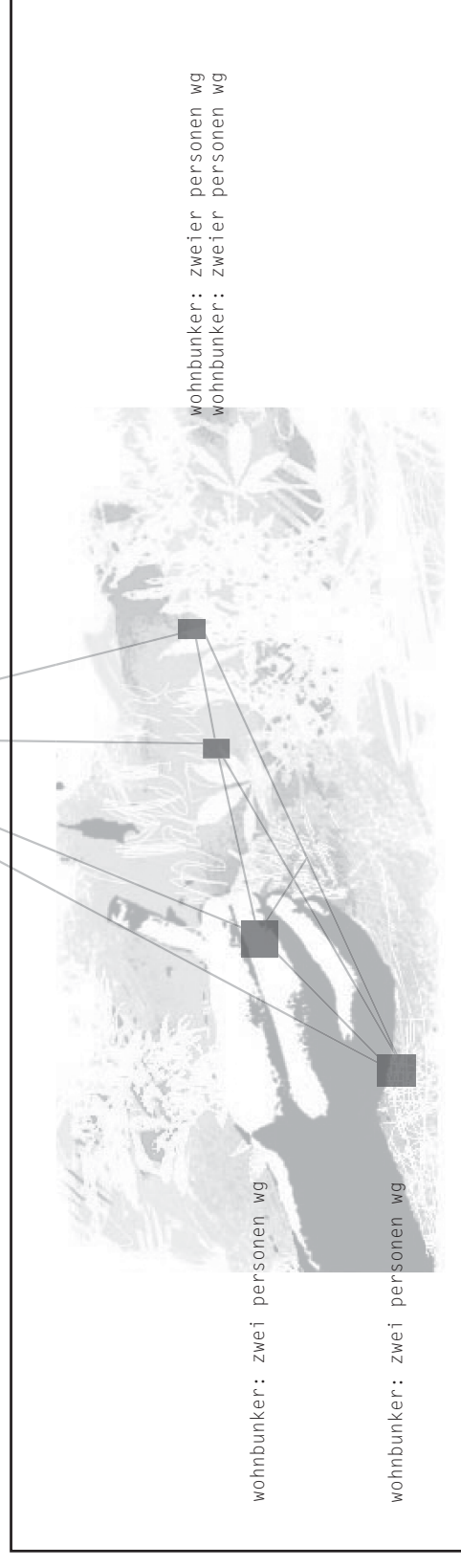
wohnsiedlung für schwererziehbare jugendliche



gemeinsames therapie- und wohnzentrum



wohnsiedlung für teilnehmer des drogenentzugs





6-monatige therapiephase:

medizinisches, arbeits-, sozial- und psychotherapeutisches Behandlungsprogramm, ziele sind eine abstinente lebensführung und die wiederherstellung der erwerbsfähigkeit.

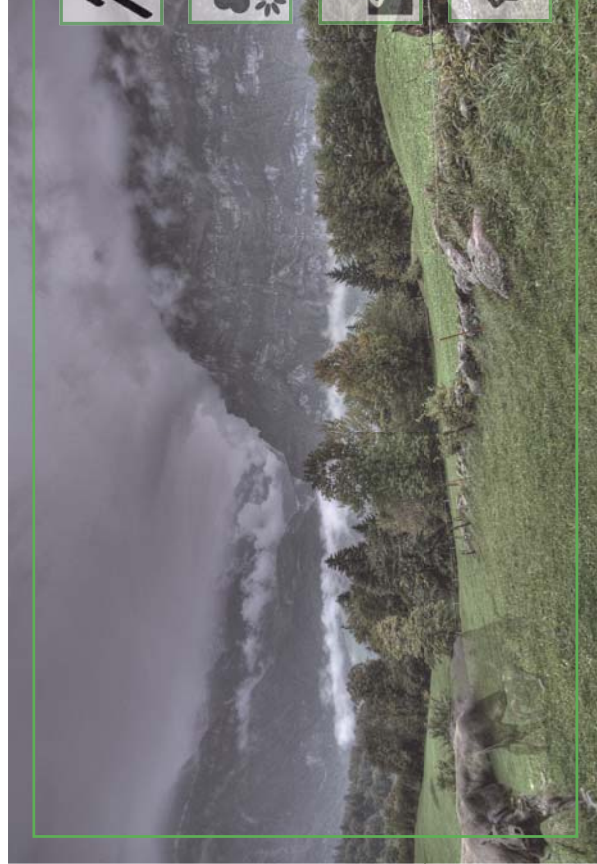


für diese zielgruppe stehen 12 plätze im betreuten wohnen zur verfügung. die klientinnen und klienten leben in einer der wohngemeinschaften.



3-monatige adaptionsphase:

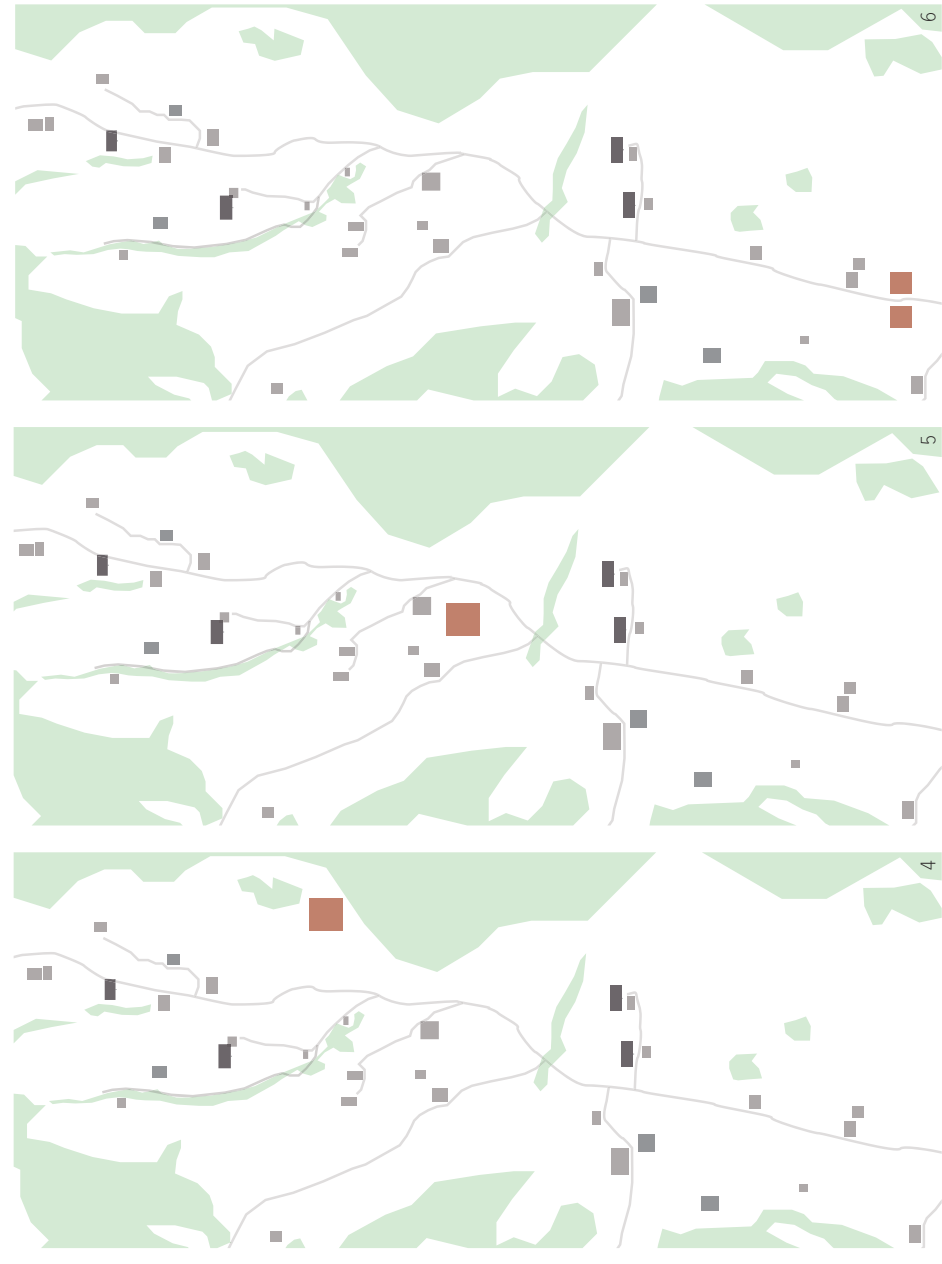
im anschluss an eine therapiephase. förderung der beruflichen und sozialen eingliederung in dieser phase ist es besonders wichtig, ausgrenzung zu vermeiden, es müssen alle chancen genutzt werden, berufliche ausbildung oder arbeitsverhältnisse fortzusetzen.



1-monatige therapiephase:

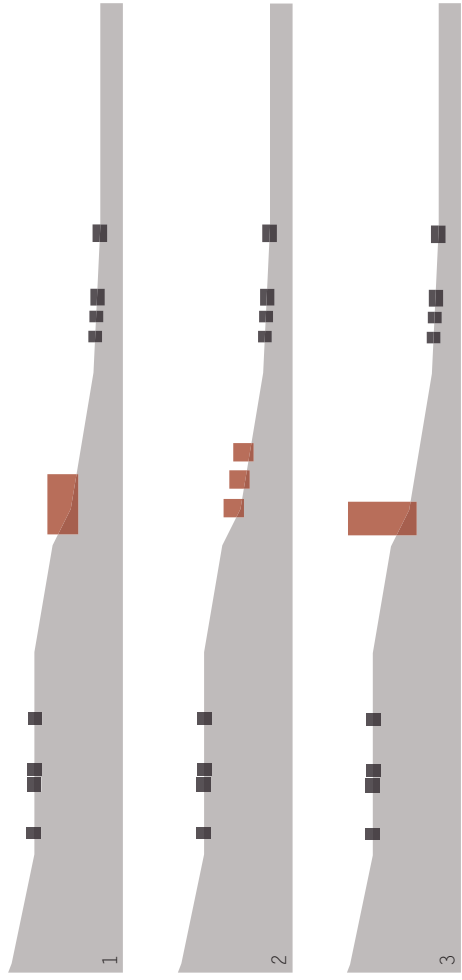
neben der abstinenten lebensführung und der erwerbsfähigkeit können die teilnehmer jetzt auch selbständig ihre freizeit gestalten und sich somit langsam von der anlage lösen (absolutes selbständigkeits training).





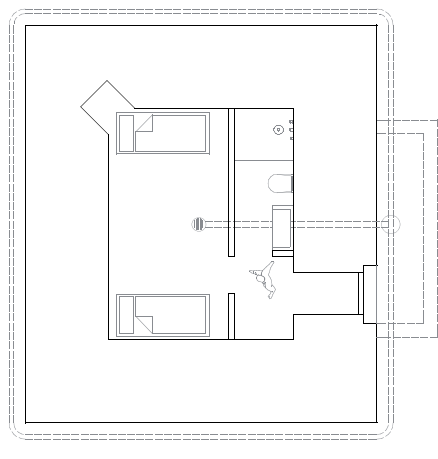
neubauvarianten von schnitt- oder grundrisstypologien, welche unterschiedlich kombiniert werden können:

- 1-3: - hohes, tiefes oder aufgesplitterte struktur?
 - gebäudetyp und sichtbezug zu den bunkern?
 - ausdruck des gebäudes gegen aussen?
- 4-6: - torgebäude, zentrumsbau, versteckter ergänzungsbau?
 - wo ist die positionierung des neubaus am sinnvollsten?
 - erkennbarkeit des resozialisierungszentrums?



beispiel wohnanlage ug:

- zwei schlafräume
- bad
- garderobe



beispiel wohnanlage og:

- küche
- wohnzimmer
- evtl. tages-wc
- terrasse

